

入札公告（西武学園文理高等学校 C ゾーントイレ改修工事）

次の通り一般競争入札(事前審査型) に付します。

学校法人 文理佐藤学園

理事長 佐藤英樹



1. 業務内容

- (1) 工事名称 : 西武学園文理高等学校 C ゾーントイレ改修工事
- (2) 業務場所 : 埼玉県狭山市柏原新田 311-1 他
- (3) 工事内容 : 建物用途 高等学校校舎 (C ゾーントイレ部分)
構造 鉄筋コンクリート造
規模 校舎棟 (C ゾーントイレ部分) 地上 4 階建
塔屋 : 有
延べ床面積 : 11,039.39 m²の内
改修部分表示 : 参考図参照(資料-1)
- (4) 技術的相談窓口(本工事契約期間) : 太田企画
- (5) 工事期間 : 契約日～令和元年 8 月末日迄
但し、作業時間は、授業時間中は騒音を発する作業は出来ないため、詳細については担当者と十分協議を行ってから、工事着手すること。
- (6) 工事範囲 : 入札説明書に示す設計仕様書並びに設計図書による。

2. 競争参加資格

下記の要件を提出予定日の前日において、すべて満たしていることとします。

- (1) 予算決算及び会計令(以下「予決令」という。) 第 70 条及び第 71 条の規定に該当しない者であること。
- (2) 次に掲げる基準を満たすものであること。
- ① 本工事業種区分に応じて、埼玉県営繕部の平成 28・30 年度における建築工事又は管工事の一般競争参加者の参加認定(告示第 1108 号)、及び国土交通省経営規模等評価認定を受けていること。また、会社更生法(平成 14 年法律第 154 号)に基づき更生手続開始の申し立てがなされている者、又は民事再生法(平成 11 年法律第 225 号)に基づき再生手続開始の申し立てがなされている者については、手続開始の決定後に一般競争参加資格の再認定を受けること。)

- ② 建設業法に係る建築工事又は管工事の「経営事項審査」総合評点 P が 1,300 点以上で、かつ営業状態評価点 Y が 850 点以上であること。また、入札参加時に関係書類を提出する事が出来ること。
- (3) 本工事施工会社の完工高については、建築工事又は管工事において 1 件当たり 3,000 万円以上の施工実績を有すること。
- (4) 次に掲げる基準を満たす主任技術者又は監理技術者を当該業務に配置出来ること。
 - ① 一級建築工事施工管理技士又は一級管工事施工管理技士の資格を有する者であること。
 - ② 工事施工監理技術者にあつては、指定建築業監理技術者証及び監理技術者講習修了証を有する者又はこれに準ずる者で有ること。
- (5) 上記 1 に示した工事に係る施工業務受託者は、設計監理会社と資本若しくは人事面において関連がある建設業者でないこと。

3. 入札手続き等

(1) 担当部局

〒350-1332 埼玉県狭山市下奥富 695-1 文理総合学習センター
学校法人 文理佐藤学園 法人本部 総務人事部 担当者 宛
電話番号 : 04-2900-3400 FAX : 04-2900-3401

(2) 現説(入札説明書等の交付日時、場所、方法)

① 交付日時 : (現場説明)

令和元年 5 月 15 日(水曜日) 午前 10 時 00 分から

② 場 所 : (現説場所)

文理総合学習センター 1 階 会議室

〒350-1332 埼玉県狭山市下奥富 695-1

Tel 04-2900-3400 Fax 04-2900-3401

③ 交付方法 : (④の提出受け事前審査型内容確認後、交付書類を手渡しする。)

上記②の場所において、直接交付を受けるものとする。

④ 提出書類 :

イ、入札参加表明書 (様式-1)

ロ、埼玉県競争入札参加資格審査結果通知書の写し

ハ、国土交通省経営規模等評価結果通知書の写し

ニ、3,000 万円以上の元請としての工事契約書の写し。

ホ、施工担当者の該当する資格の写し

ヘ、現説資料借用書(様式-3)

⑤ ④の提出方法 : 適正な封筒へ入れ、密閉後件名・宛先・裏に社名及び社印を押して提出する。(様式-2)

⑥ 交付書類 : 現場説明書・設計図書・質疑回答書、必要な Data の CD。

4. 入札及び開札の日時、入札場所、選出方法

- ① 入札日時：令和元年5月24日(金曜日) 午前10時00分から
- ② 入札場所：上記(2)②による。
- ③ 選出方法：持参又は郵送(入札開始時刻までに必着の事)
- ④ 開札：上記(2)②において公開開札とする。

5. その他

- ① 入札補償金は免除する。
- ② 契約保証金は、履行保証保険に加入の上、保険証書を提出すること。
- ③ 入札の無効
本公告(事前審査型)に示した、競争参加資格のない者のした入札、資料に虚偽の記載をした者の行った入札及び入札に関する条件に違反した入札は無効とする。
- ④ 落札者の決定方法
文理佐藤学園が別に定める予定価格の制限の範囲内で、最低の価格をもって有効な入札を行った者を落札者とする。
ただし、落札者となるべき者の入札価格によっては、その者により当該契約の内容に適合した履行がなされない恐れがあると認められるとき。又は、その者と契約を締結することが公正な取引の秩序を乱す事となるおそれがある、著しく不相当であると認められるときは、予定価格の制限範囲内の価格をもって入札した他の者のうち、最低価格をもって入札した者を落札者とする。
- ⑤ 契約書作成の要否
要。
- ⑦ 関連情報を入手するための照会窓口
上記(1)に同じ。
- ⑧ 詳細は入札説明書による。

以上

参加表明書

(業務名)西武学園文理高等学校Cゾーントイレ改修工事

表記業務の一般競争入札に基づく選定の参加について関心がありますので、
参加表明書を提出いたします。

令和 元 年 5 月 15 日

学校法人 文理佐藤学園

法人本部 総務人事部 様

(提出者)

住 所

会 社 名

代 表 者 氏 名

⑩

担 当 者 氏 名

担 当 者 所 属 部 署

電 話 番 号 (直 通)

フ ァ ッ ク ス 番 号

会 社 携 帯 番 号

裏

↑糊付け封印

印

郵便番号 住 所

会 社 名 (印)

表

学校法人 文理佐藤学園 法人本部 総務人事部 宛

西武学園文理高等学校Cゾーンのトイレ改修工事

朱書↓事前審査書類在中

現説資料借用書

(業務名)西武学園文理高等学校Cゾーントイレ改修工事

下記の現説資料を借用いたしました。入札時に全て返却いたします。

令和 元年 5月 15日

学校法人 文理佐藤学園

法人本部 総務人事部 様

記

1	入札説明書	A4判	1 部
2	設計施工業務委託仕様書	A4判	1 部
3	トイレ改修工事 計画図	A3判	1 部
4	質疑回答書、入札封筒書式、	A4判	1 部
5	改修工事 参考項目金抜き予算書	A4判	1 部
6	CDメディア(上記資料のデータ1式)		1 部

以 上

(提 出 者)

住 所
会 社 名
代 表 者 名

担 当 者 氏 名

自 署

担当者所属部署
電話番号(直通電話)
FAX 番 号
Mail 番 号

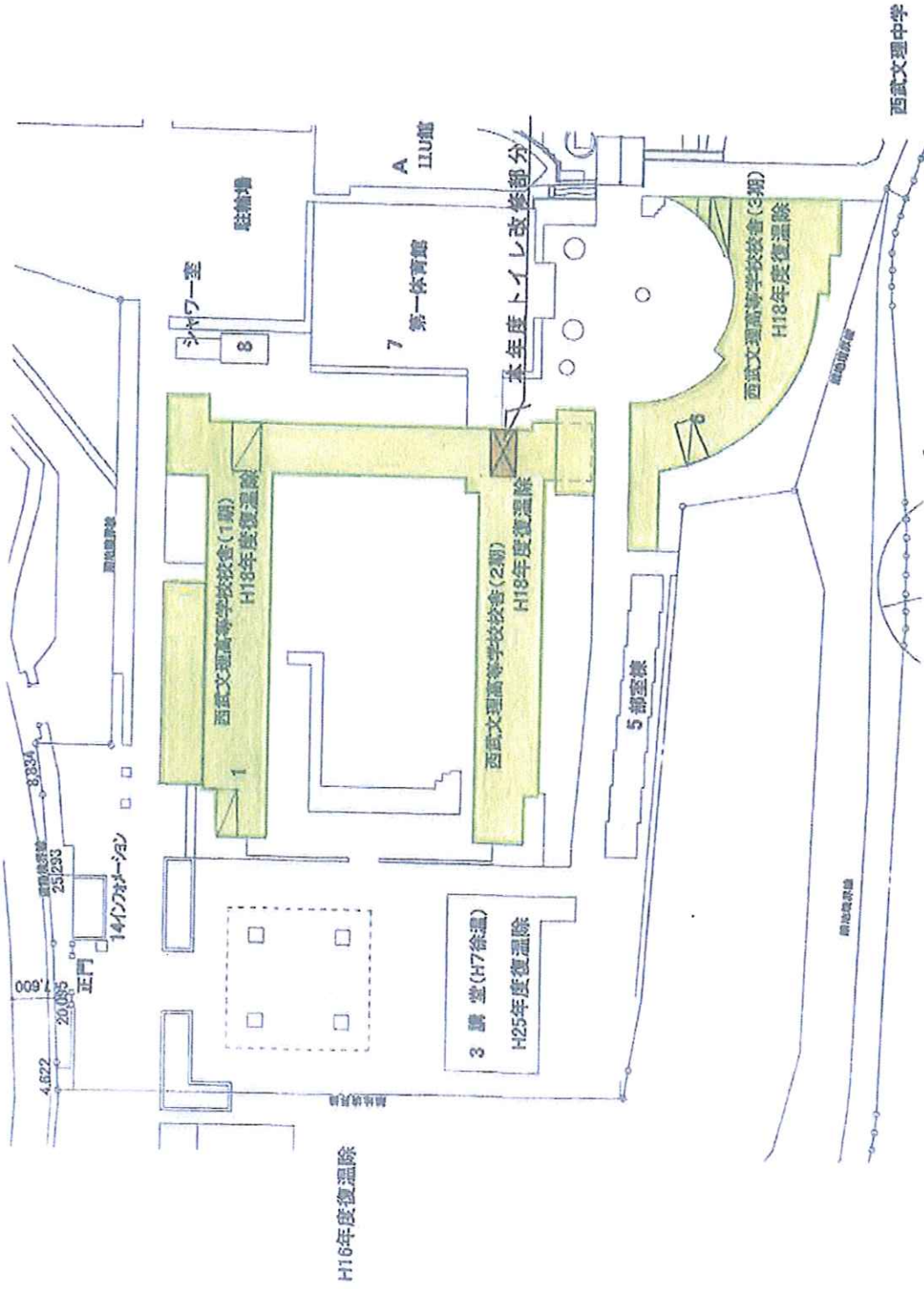
学校法人 文理佐藤学園

西武学園 文理高等学校 Cゾーントイレ改修工事 計画図 **参考図**

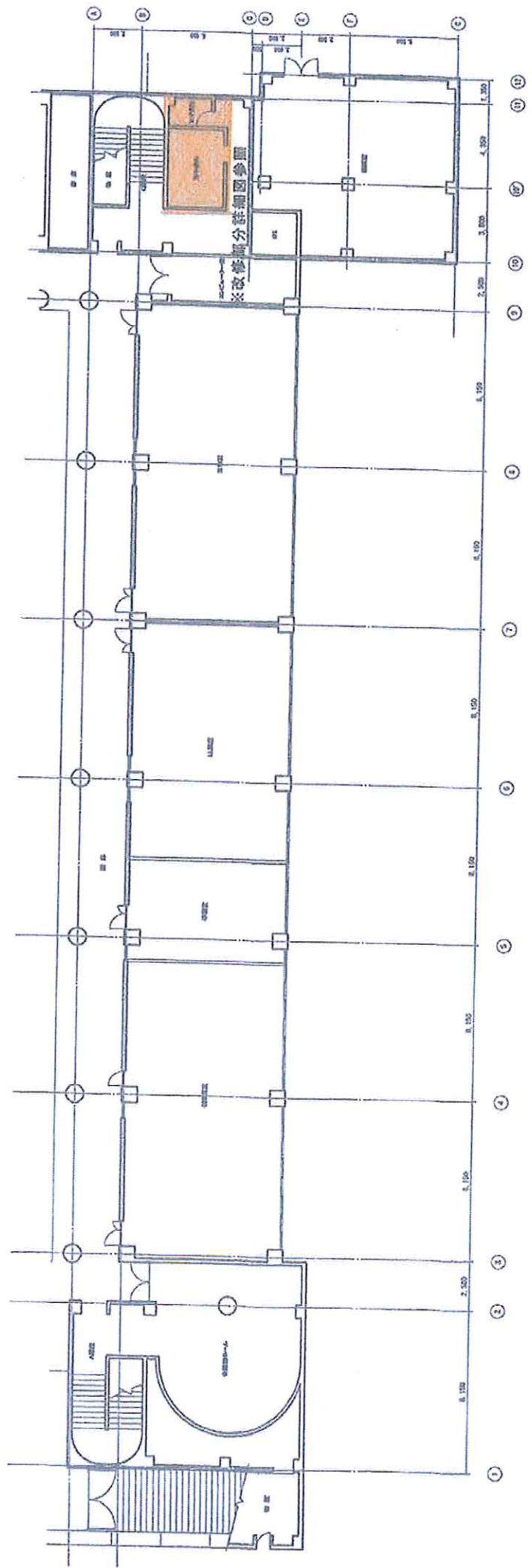
平成 31年 4月 8日



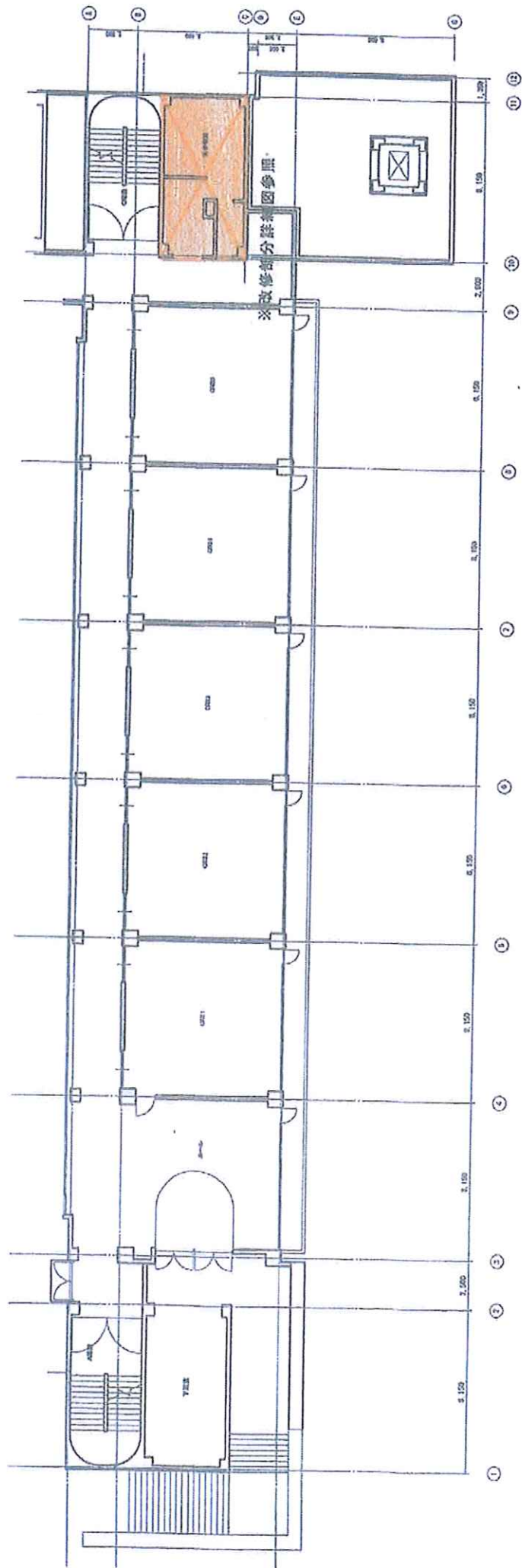
太田企



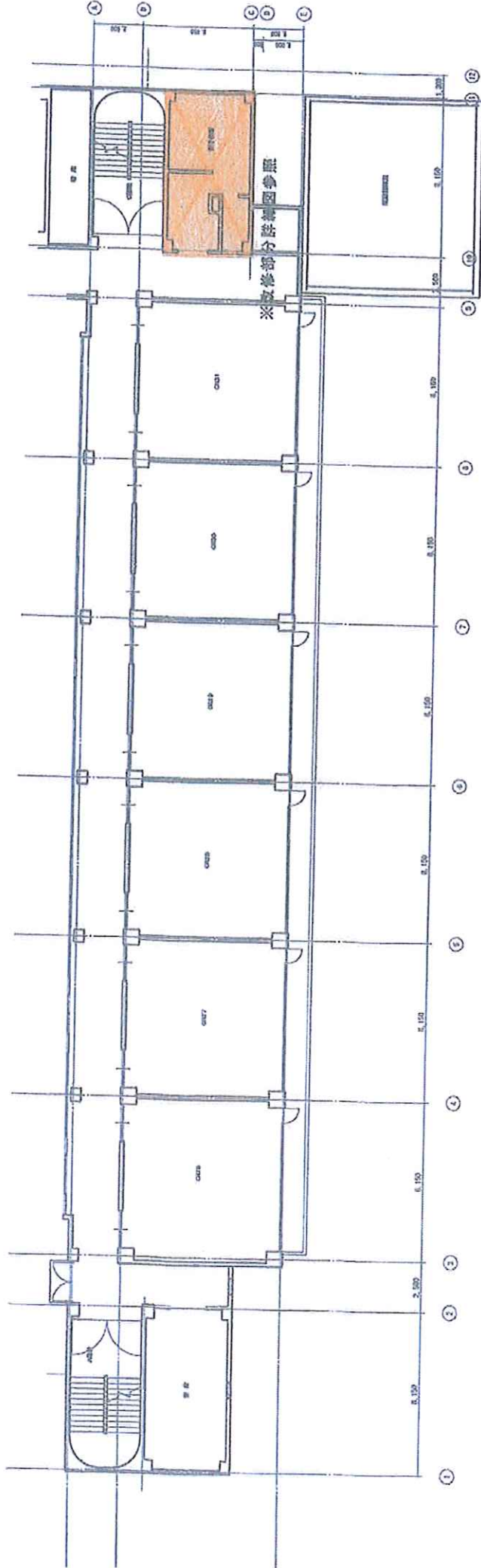
西武学園文理高等学校Cゾーントイレ改修工事配管図



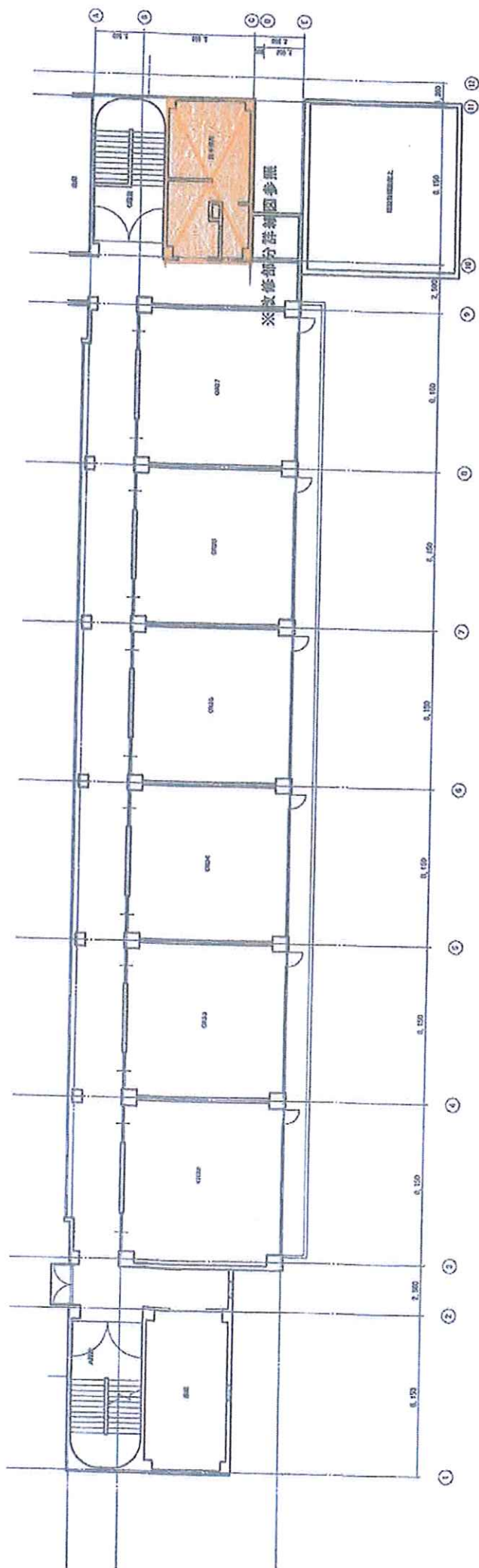
西武学園文理高等学校Cゾーントイレ改修工事 1階平面図



西武学園文理高等学校Cゾーントイレ改修工事 2階平面図

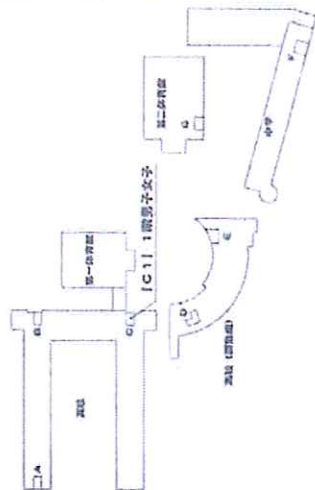


西武学園文理高等学校Cゾーントイレ改修工事 3階平面図

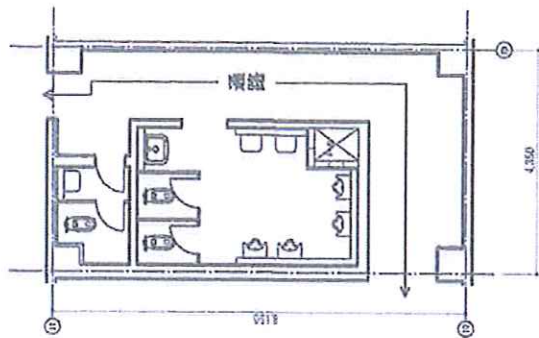


C1

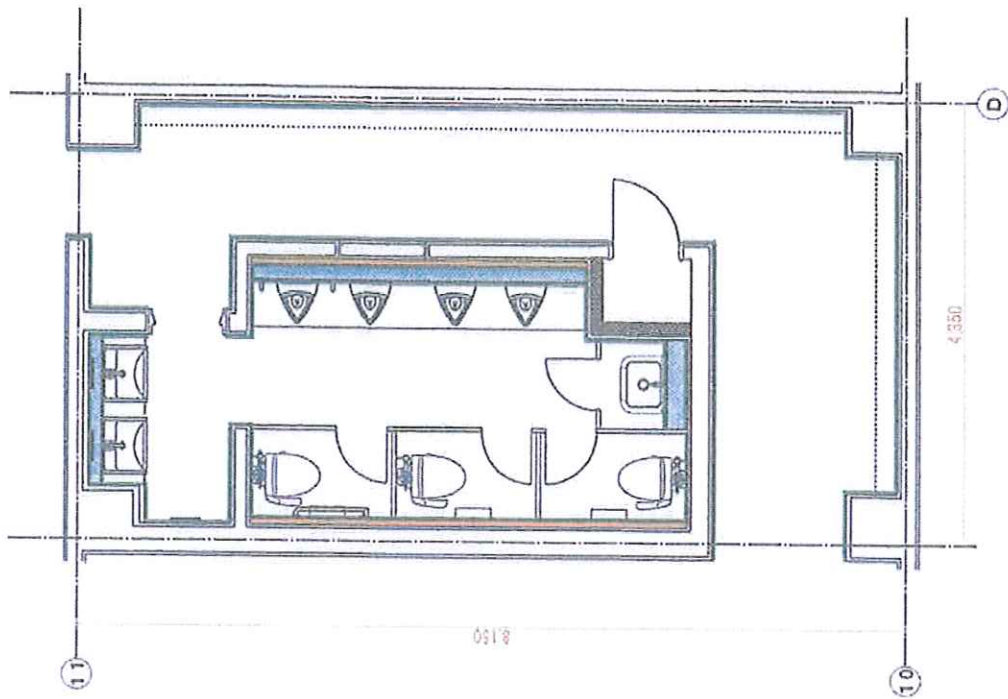
8/20



高校 1階男子女子トイレ概存図 - 1/100 -



<BENCH=2000>
(=BCH=2570)



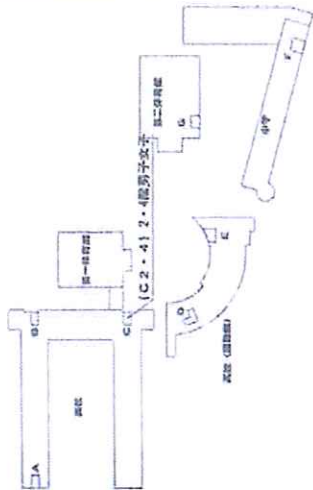
- ライニング
- LGS フカシ 60mm
- セラール 貼り 3mm

高校 1階男子トイレ S=1/50

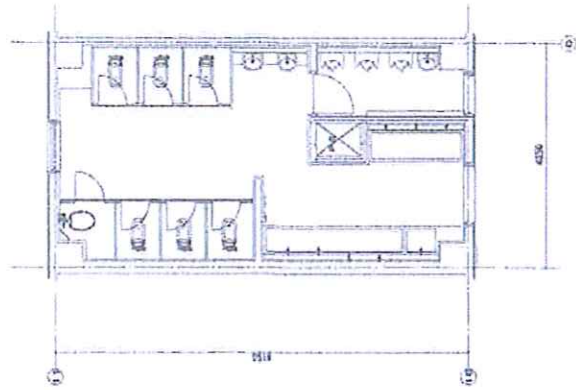
<CH=2400>

C2

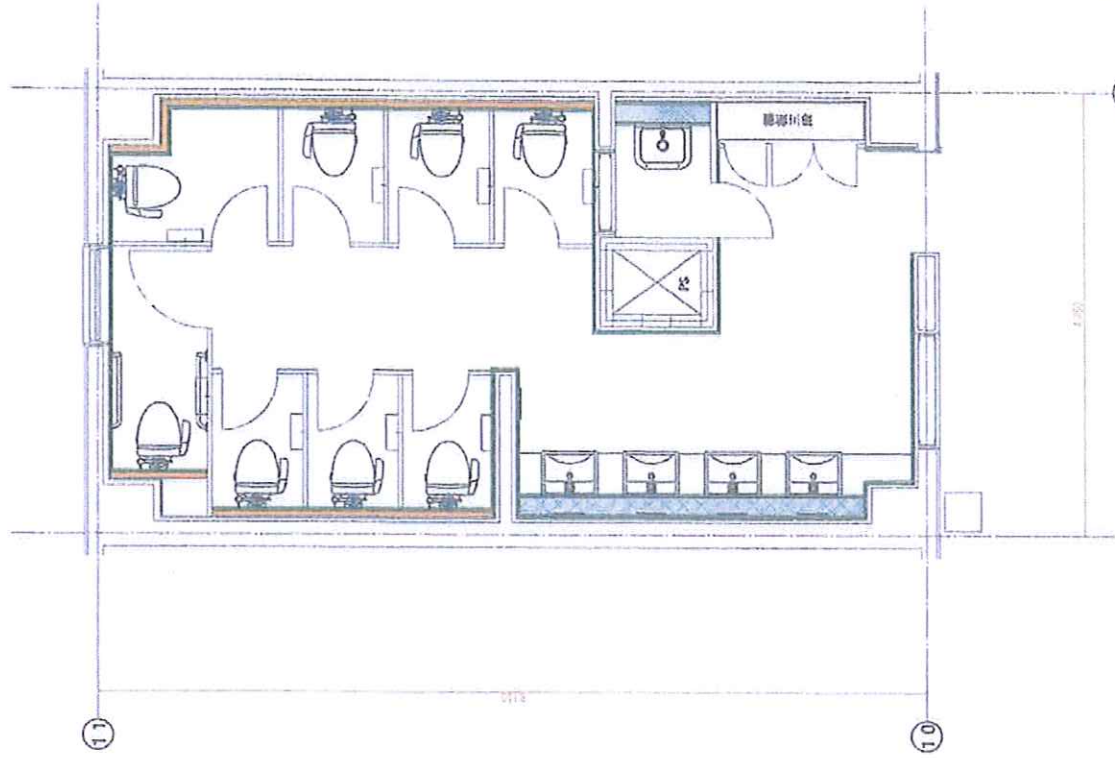
9/20



高校 2階男女子トイレ既存図 -1/100-

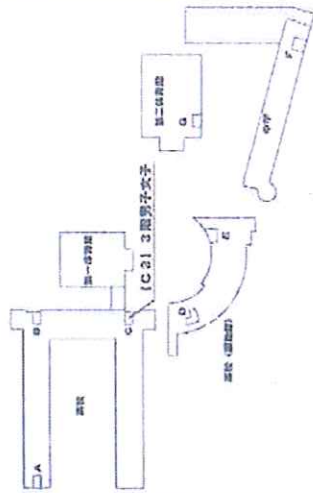


<BR011=3000>
<-BG01=2570>

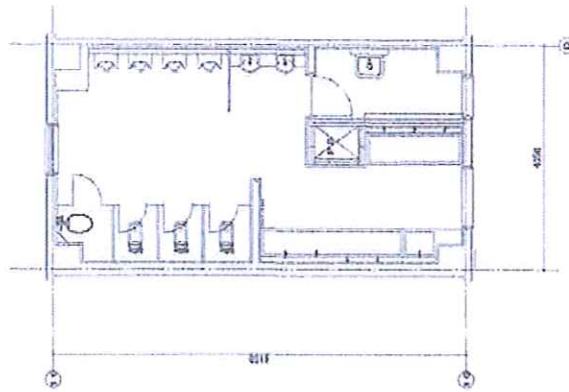


高校 2階女子トイレ S=1/50
<CU=2400>

- ライニング
- LGS フカシ 60mm
- セパール貼り 3mm



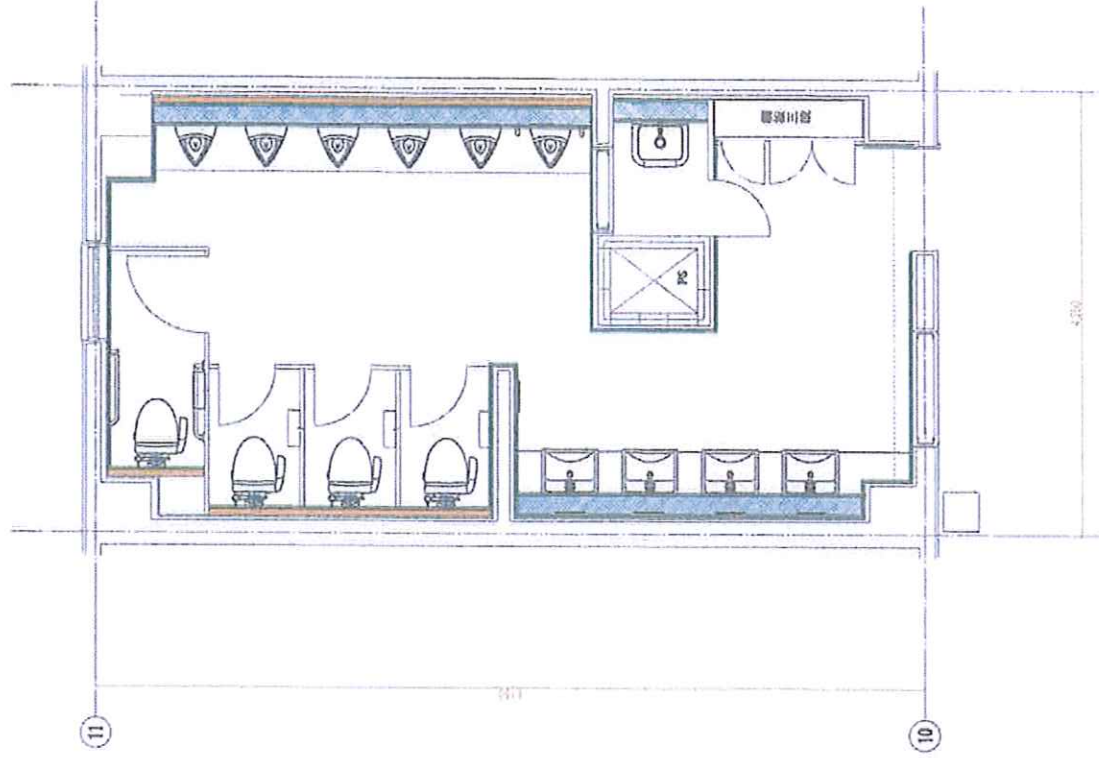
高校 3階男子女子トイレ既存図 -1/100-



<既存図>
(=スケッチ=)

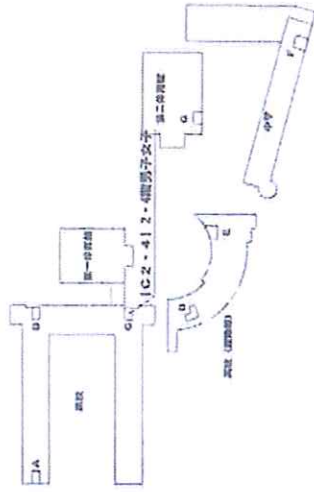
C3

10/20

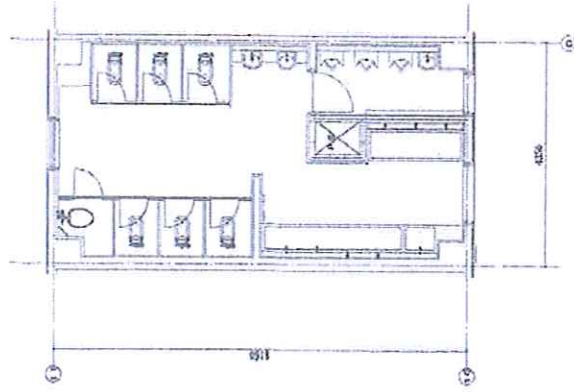


高校 3階男子トイレ S=1/50
<CH=2400>

- ライニング
- LGS フカシ 60mm
- セラール貼り 3mm



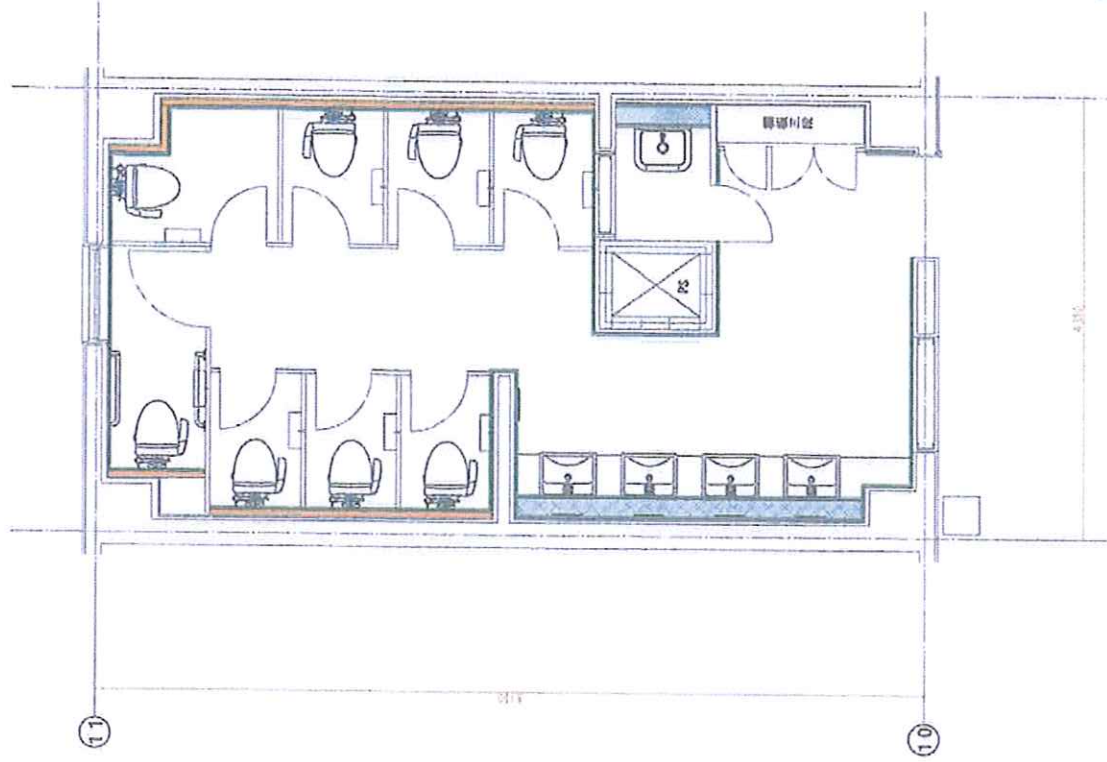
高校 4階男子女子トイレ既存図 — 1/100 —



<RECH=3060>
(=SCH=2370)

C4

11/20



高校 4階女子トイレ S=1/50

<CH=2100>

- ライニング
- LGS フカシ 60mm
- セラール貼り 3mm